



# Gezond Transport

**De winst van duurzaam  
inzetbare medewerkers.  
Hoe organiseer ik dat?**



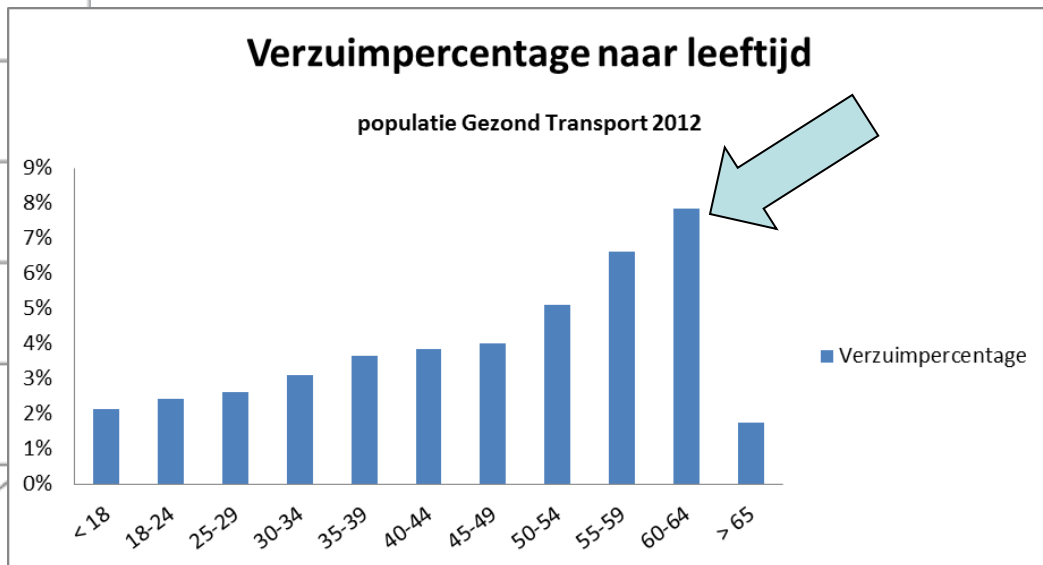
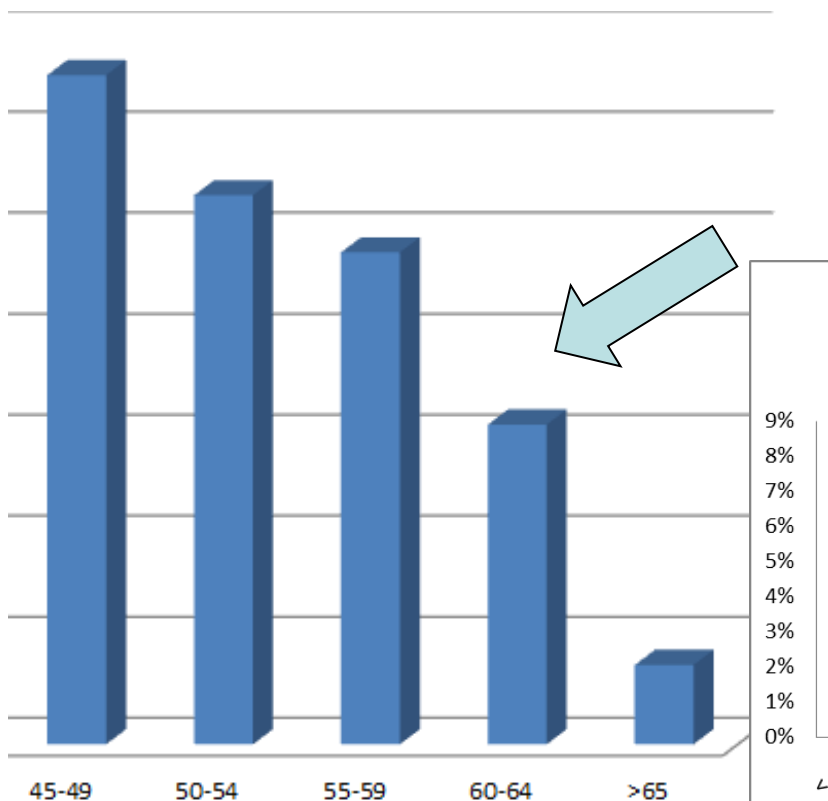
**Turbulente  
Arbeidstijden**  
Tilburg, 12 september  
2013

Niels Mooij  
Gezond Transport



# Gezond Transport

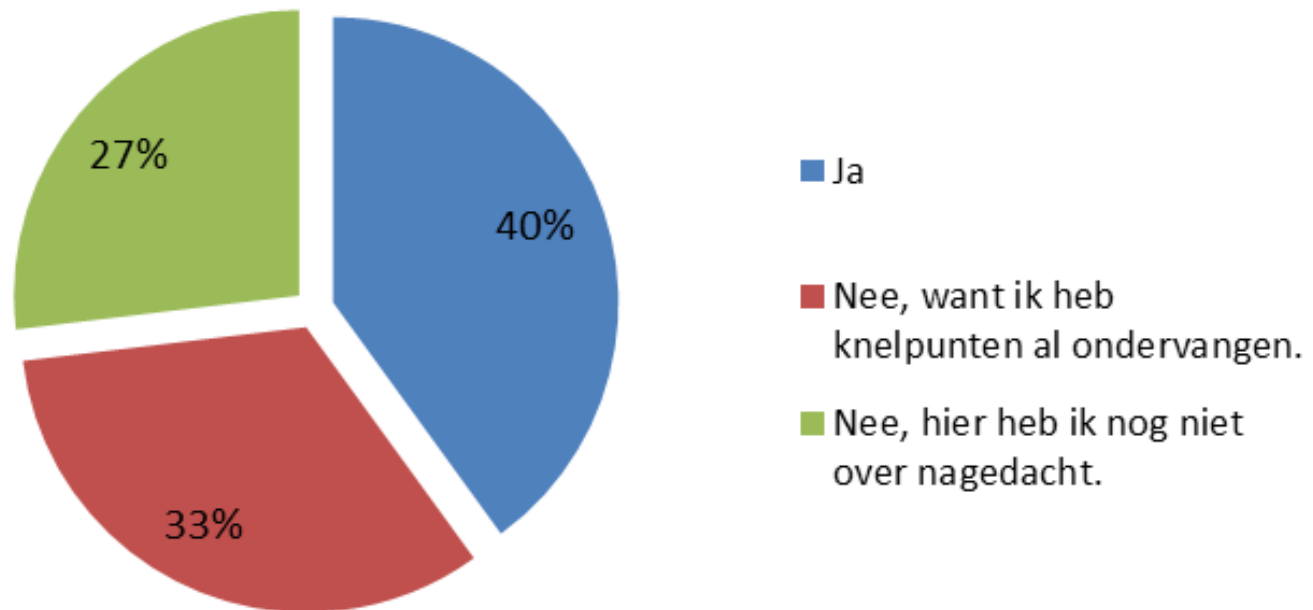
## Wanneer zwaaien mensen in uw bedrijf af?





# Gezond Transport

**Voorziet u knelpunten bij inzetbaar houden van werknemers? n=885**





# Gezond Transport

Wanneer is een medewerker duurzaam inzetbaar?

- Niet/weinig ziek, gezonde leefstijl
- Werkt gezond en veilig
- Bijgeschoold, mobiel op arbeidsmarkt
- In balans (werktijden, werk/privé, belasting)
- Neemt verantwoordelijkheid voor inzetbaarheid



Nu en in de toekomst, binnen en buiten uw bedrijf.



# Gezond Transport

Straks 5 tegelijk met pensioen, iedereen is nodig!

67 jaar halen gaat niet vanzelf

Aantrekkelijk werkgever zijn en blijven

Bedrijfsdoelen blijven realiseren

**Waarom duurzame inzetbaarheid?**

Maatschappelijke verantwoordelijkheid

Zo lang mogelijk ervaring senioren gebruiken

Verzuim is laag, moet zo blijven

Overheid trekt zich steeds verder terug

Klanten eisen leveringszekerheid

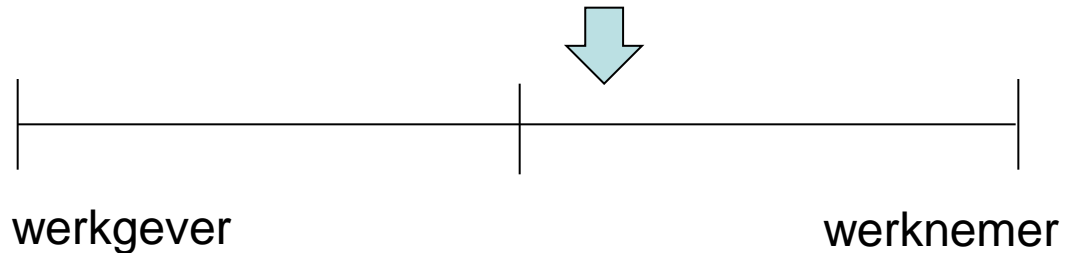
Mensen moeten hun eigen verantwoordelijkheid nemen

Opvolging, bedrijfscontinuïteit

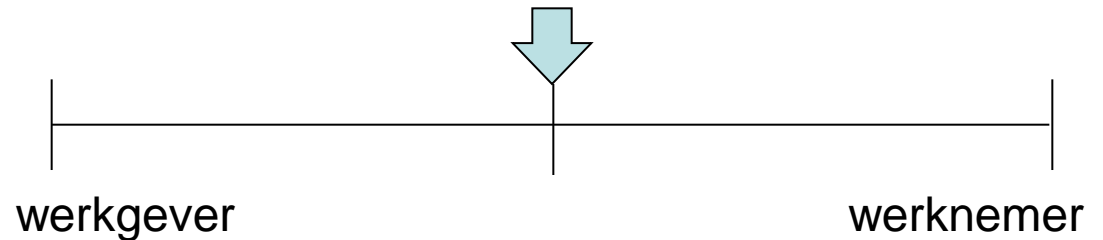


## Verantwoordelijkheid gezond 65 halen

Volgens werkgevers:



Volgens werknemers:





# Gezond Transport

## Wat levert 'inzetbaarheid' op?

- Laag verzuim, lage kosten
  - Gemotiveerde medewerkers
  - Elkaar kunnen aanspreken
  - Aantrekkelijk werkgever
  - Kwaliteit, klanttevredenheid
  - Veranderingen kunnen doorvoeren
- Draagt bij aan bedrijfscontinuïteit



RIVM [www.loketgezondleven.nl](http://www.loketgezondleven.nl)



# Gezond Transport



**Praktijkvoorbeeld 1**





# Gezond Transport

## RMO-vervoerder



- 23 combinaties 24/7 op de weg
- 90 werknemers
- 1 miljard kilogram melk per jaar
- 4.350.000 km per jaar
- Specifieke werkzaamheden
- Specifiek materiaal



# Gezond Transport

## Aanleiding

- Hoge gemiddelde leeftijd en nog langer doorwerken.
- Hoe houd ik deze mensen tot hun pensioen aan het werk?
- Hoe ben ik een aantrekkelijke werkgever voor nieuwe instroom?
- Pilot “duurzame inzetbaarheid RMO chauffeurs” binnen de deelmarkt RMO.



# Gezond Transport

## Aanpak: 2 sporen

### **Spoor 1: de gezondheid van de medewerkers**

- Pilot Gezond Transport/Zilveren Kruis met 2 andere bedrijven
- 0-meting d.m.v. health checks
- Aanbieden interventies
- Resultaat meten d.m.v. 2e health checks

### **Spoor 2: de invulling van de roosters**

- Pilot zelfroosteren.
- Indalen taken en verantwoordelijkheden.



# Gezond Transport

## Doelstelling

- Door gezondere medewerkers minder uitval en “verbeterde werkomstandigheden”
- Meer betrokkenheid en motivatie
- Aantrekkelijke werkgever voor nieuwe instroom





# Gezond Transport

## Waar staan we nu?

- Gezondheid is verbeterd
  - Hoe houden we het vast?
  - Meten resultaten en vergelijken met 0-meting
- Zelfroosteren lijkt succesvol
  - Enquetes uitgevoerd
  - Dispensatie aangevraagd bij vakbonden
  - Input CAO vernieuwingtraject



# Gezond Transport

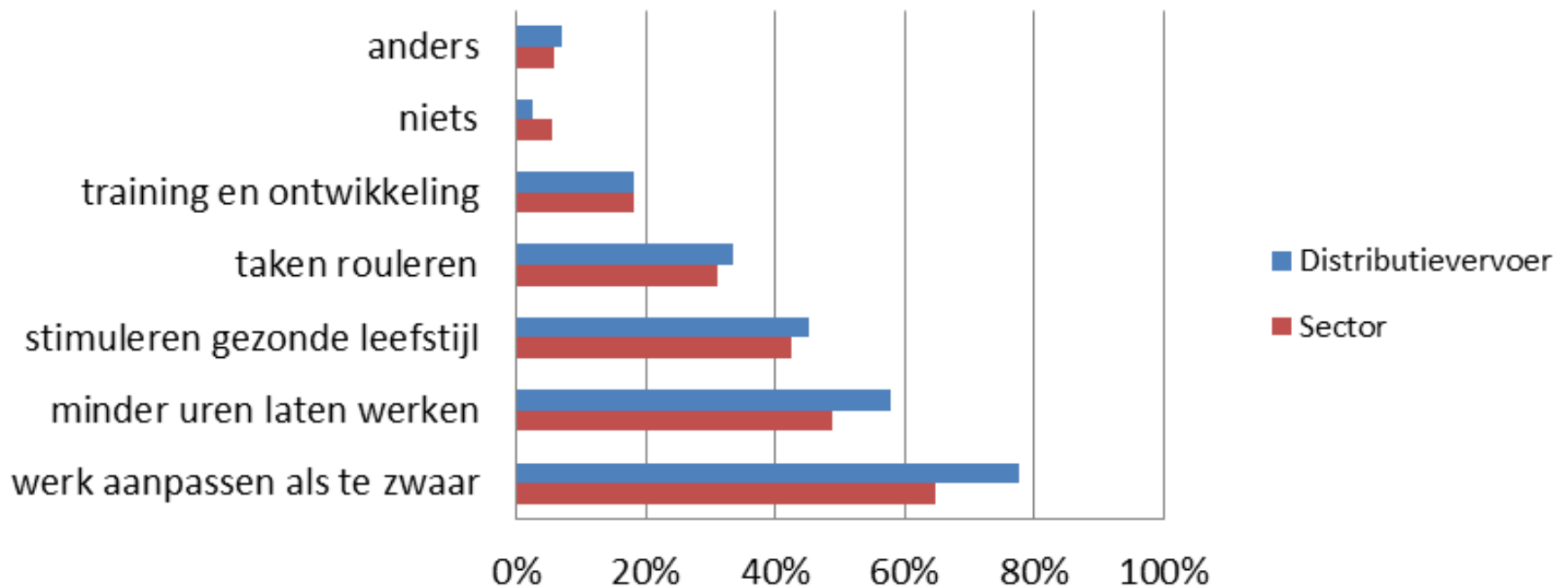


**Visie op duurzame inzetbaarheid**



# Gezond Transport

## Welke maatregelen neemt u om werknemers inzetbaar te houden?



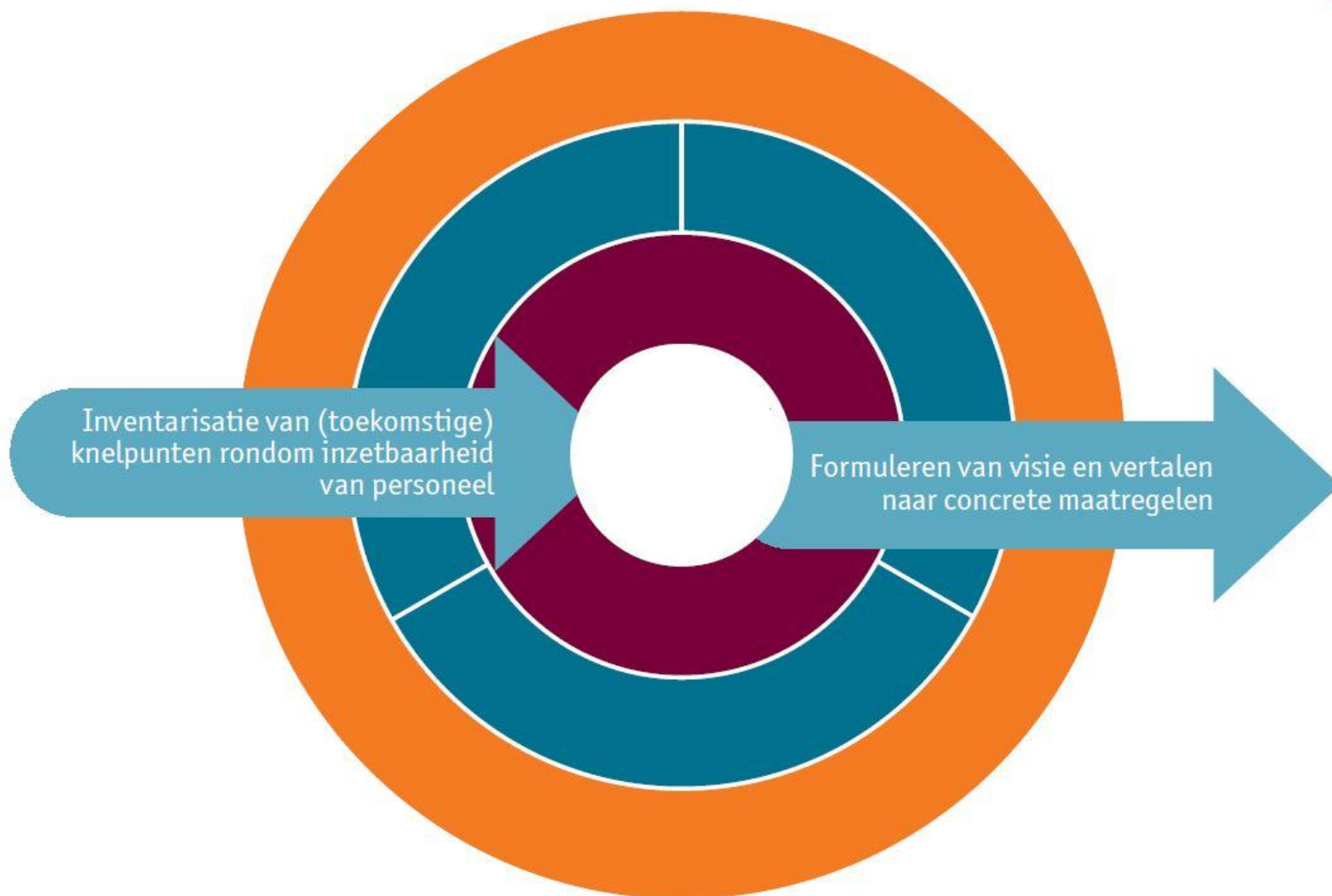


## Praktijkvoorbeeld 2

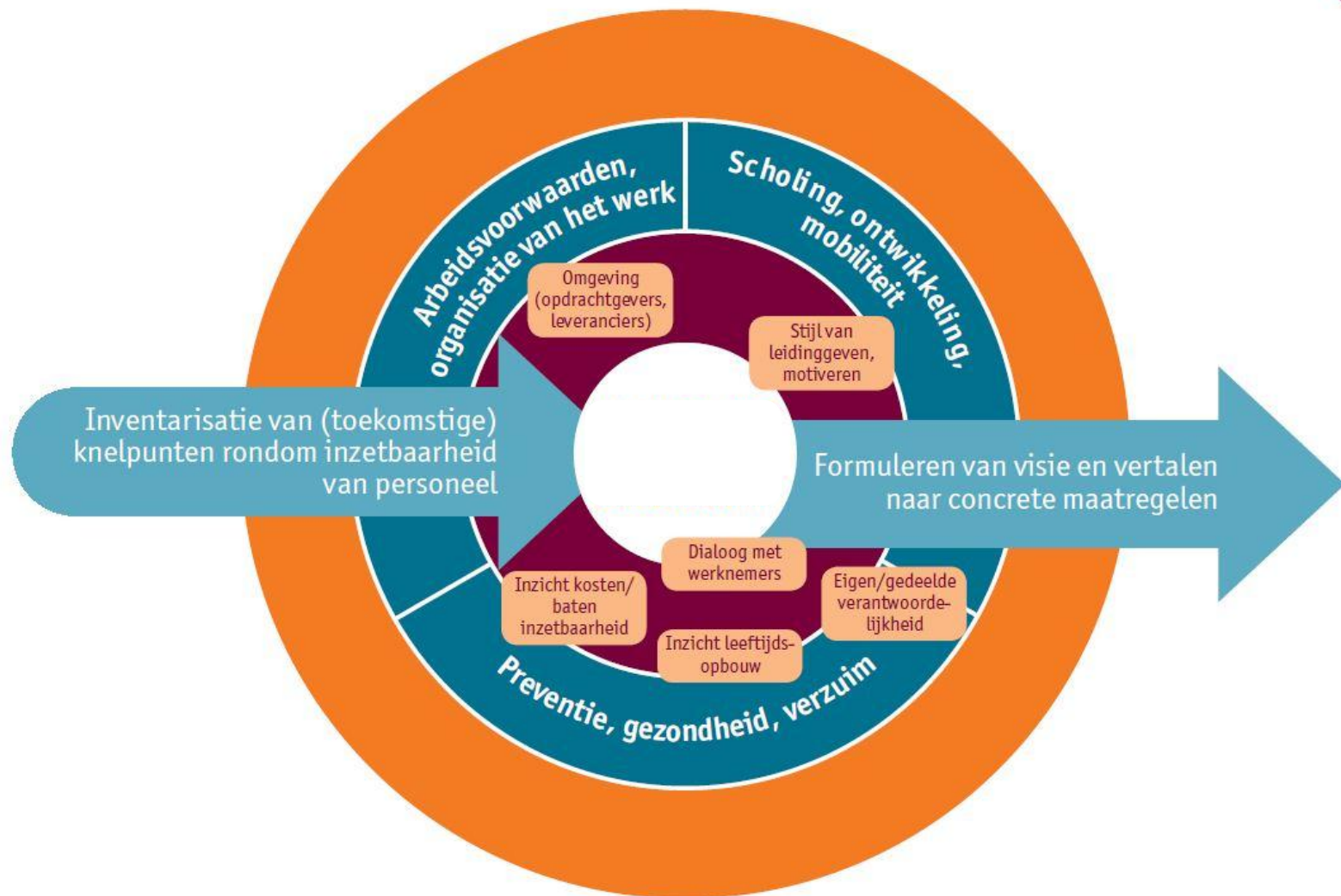




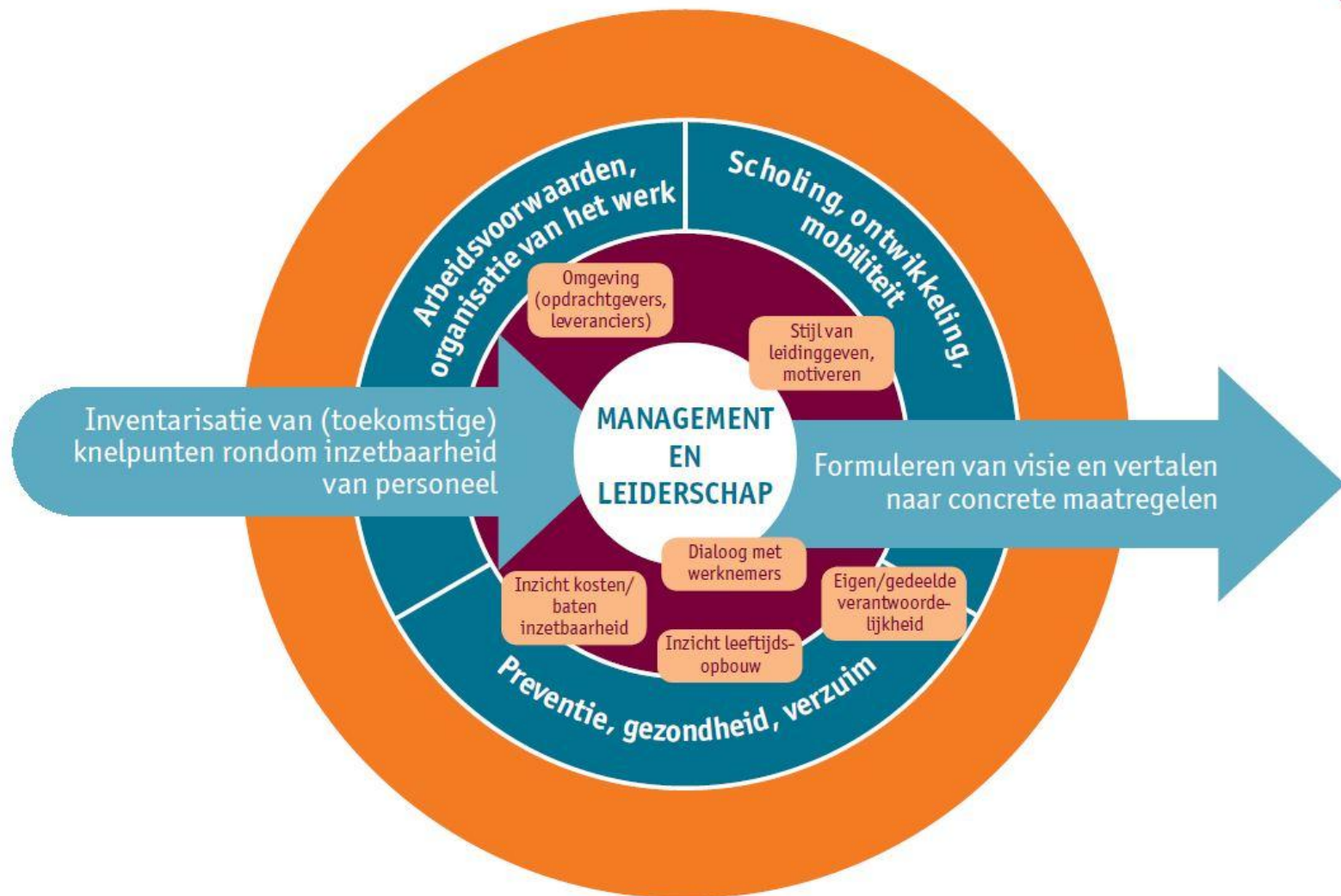
# Wiel van Inzetbaarheid in Transport en Logistiek



# Wiel van Inzetbaarheid in Transport en Logistiek



# Wiel van Inzetbaarheid in Transport en Logistiek





# Gezond Transport



**Vertalen naar uw praktijk**



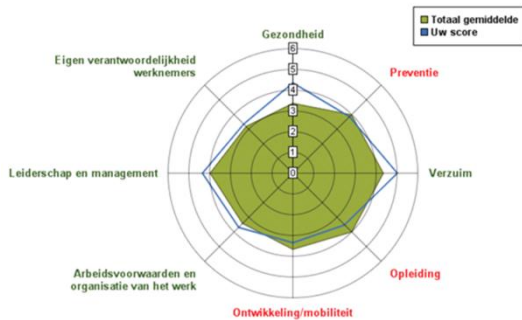
# Gezond Transport



## Praktijkvoorbeeld 3 Inspiratie van ondernemers uit de sector



# Gezond Transport



## Startpunt: Bedrijfsscan

- Uw HR-beleid langs het Wiel van Inzetbaarheid
- Sterke punten en verbeterkansen
- Aanknopingspunten voor nieuwe activiteiten
- Vergelijken met andere bedrijven
- Startpunt voor het gesprek binnen uw bedrijf



## 10 stappen naar duurzame inzetbaarheid

1. Beschrijf uw visie op inzetbaarheid (Bedrijfsscan of eigen analyse)
2. Informeer uw medewerkers hierover
3. Werk uw aanpak uit met praktische maatregelen
4. Betrek de medewerkers hierbij
5. Onderzoek mogelijkheden (zorg)verzekeraar
6. Informeer klanten over uw ambitie en aanpak
7. Voer de maatregelen uit
8. Train leidinggevenden en/of planners
9. Hanteer reële verwachtingen
10. Vier successen met uw medewerkers



# Gezond Transport

## Ondersteuning Gezond Transport

- Visie en strategie duurzame inzetbaarheid
- Hulp bij uitwerking aanpak (10-stappen plan)
- Grip op gezondheid en leefstijl
- Arbeidsrisico's in kaart (veilig en gezond werken)
- Verzuim omlaag (wit én grijs verzuim)
- Benutten mogelijkheden zorgverzekeraar
- Op sectorniveau: onderzoek inzetbaarheid 55+





## Profiel Gezond Transport

- Bestuurd door werkgevers en werknemers
- Kantoor Gouda, casemanagers en preventieadviseurs in de regio
- Dienstverlener, regisseur, kenniscentrum
- Helpt bedrijven om antwoord te vinden op de vraag: “hoe houd ik medewerkers inzetbaar?”
- Ontwikkelen samen met klanten (vraaggestuurd)



# Gezond Transport

## Preventie

- Opstellen RI&E
- Toetsing RI&E
- Trainingen gassen, veiligheid, fysieke belasting etc.
- Bedrijfsscan inzetbaarheid
- Masterclass en interne workshop over duurzame inzetbaarheid
- Arbocatalogus
- Werkplekonderzoek

## Gezondheid

- Brochures gezond eten en bewegen
- Preventief Medisch Onderzoek (PMO)
- Health checks
- Training/coaching leefstijl
- Gedeeltelijke financiering door (zorg)verzekeraar

## Verzuim

- Verzuimbegeleiding
- Training middenkader
- Frequent verzuimgesprek
- Re-integratie 2<sup>e</sup> spoor
- Scholingsplan
- Interventies
- Samenwerking met verzuimverzekeraar



# Gezond Transport

Meer weten?  
Kosteloos adviesgesprek?

Niels Mooij

(0182) 580 266

[nmooij@gezondtransport.nl](mailto:nmooij@gezondtransport.nl)

[www.gezondtransport.nl](http://www.gezondtransport.nl)

[www.vitaalonderweg.nl](http://www.vitaalonderweg.nl)



# Gezond Transport

“Wij spreken werknemers die ongezond leven aan op de gevolgen van hun gedrag voor hun inzetbaarheid.”

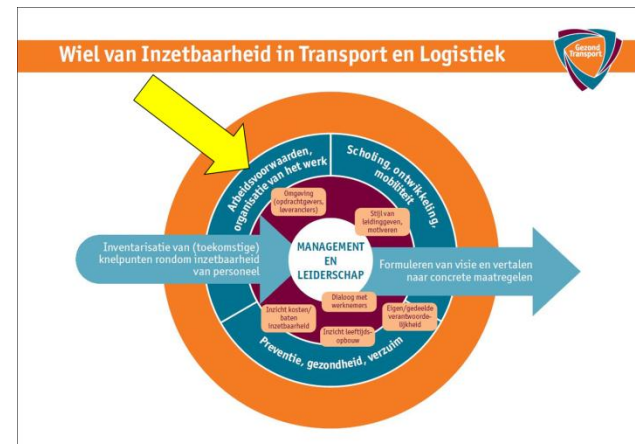






# Gezond Transport

“Het is bij ons mogelijk om in deeltijd te werken.”





# Gezond Transport

“De inzetbaarheid van werknemers bepaalt mede de continuïteit van ons bedrijf.”

