



Douane  
*Belastingdienst*

Verbeterprogramma Regie Proces

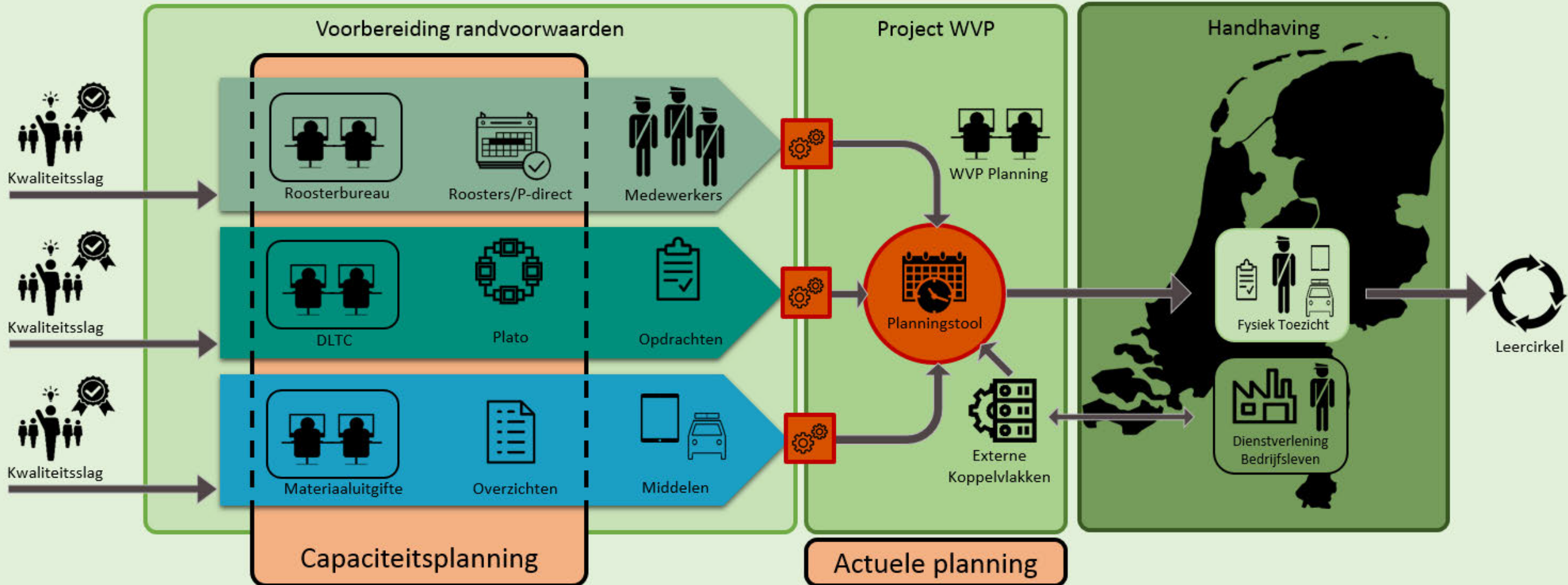
# Planningstool voor Douane en Bedrijfsleven

December 2019 ODB

# Waarom

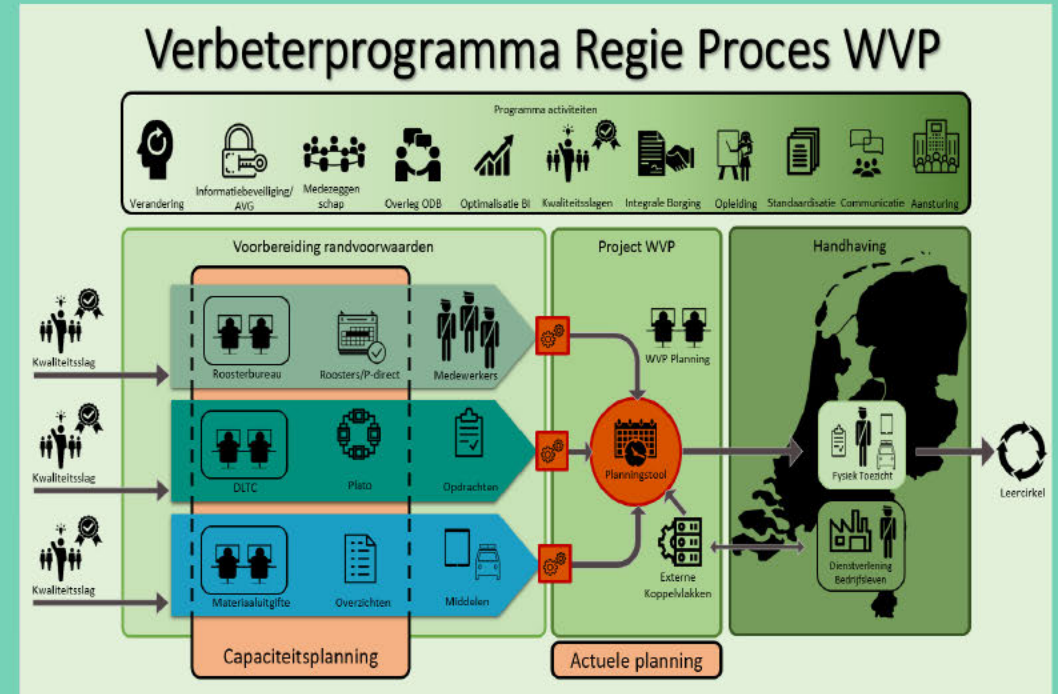
- Het programma is erop gericht
  - de voorspelbaarheid van het aanvangsmoment van controles te vergroten
  - betrouwbaar te zijn t.a.v. afgesproken reactietijden
- De Douane geeft het bedrijfsleven de mogelijkheid de planning van de controle mede te bepalen.
- Via 'MijnDouane.nl' kan het bedrijfsleven aangeven op welke moment en locatie deze controle in de keten het meest optimaal ingepast kunnen worden.
- Transparantie in het douane planproces, biedt de mogelijkheid voor bedrijven om continu inzage te hebben in
  - de voortgang van de planning, controle of vrijgave, waardoor geanticipeerd kan worden op eventuele wijzigingen van (wacht)tijden in het proces
- Ook is de verwachting dat door zelf te plannen een bedrijf zich eigenaar voelt, waardoor de kans op naleving verder vergroot wordt

# Verbeterprogramma Regie Proces WVP



# Waar staan we nu?

MIJNDouane.NL



# Verdere ontwikkeling Douane en bedrijfsleven

- Welke bedrijven?
  - In eerste fase regio's Arnhem en Schiphol
  - Twee bedrijven per regio
- Hoe?
  - Bedrijven brengen huidig proces in kaart
  - Gezamenlijk ontwikkelen, aanpassen proces en procedure
  - Wat voor overleg/ werkvorm?
- Hoeveel tijd?
  - Januari starten met gebruikersinterface ontwikkelen
  - Juni features vormgeven
  - December in productie (testen doen we met elkaar)

Vragen?