



Douane
Belastingdienst

EU Portalen; ervaringen en verdere uitrol

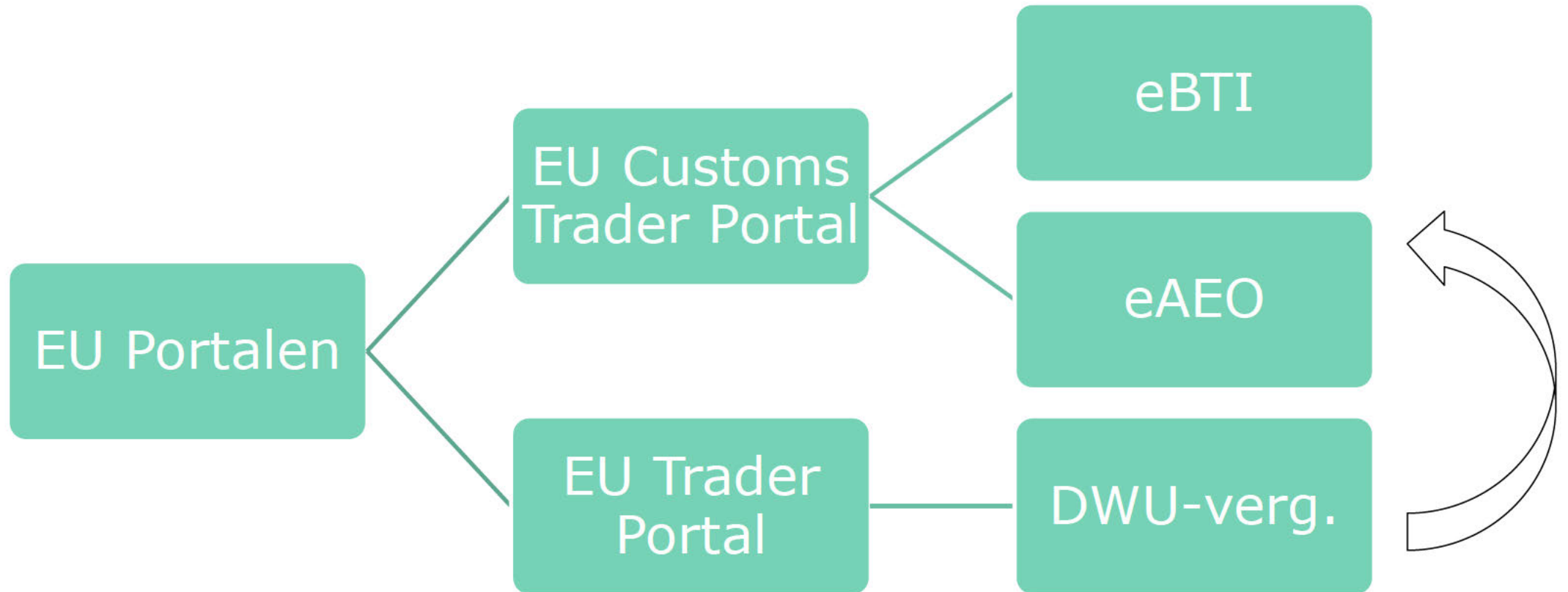
ODB – Actueel
04-12-2019

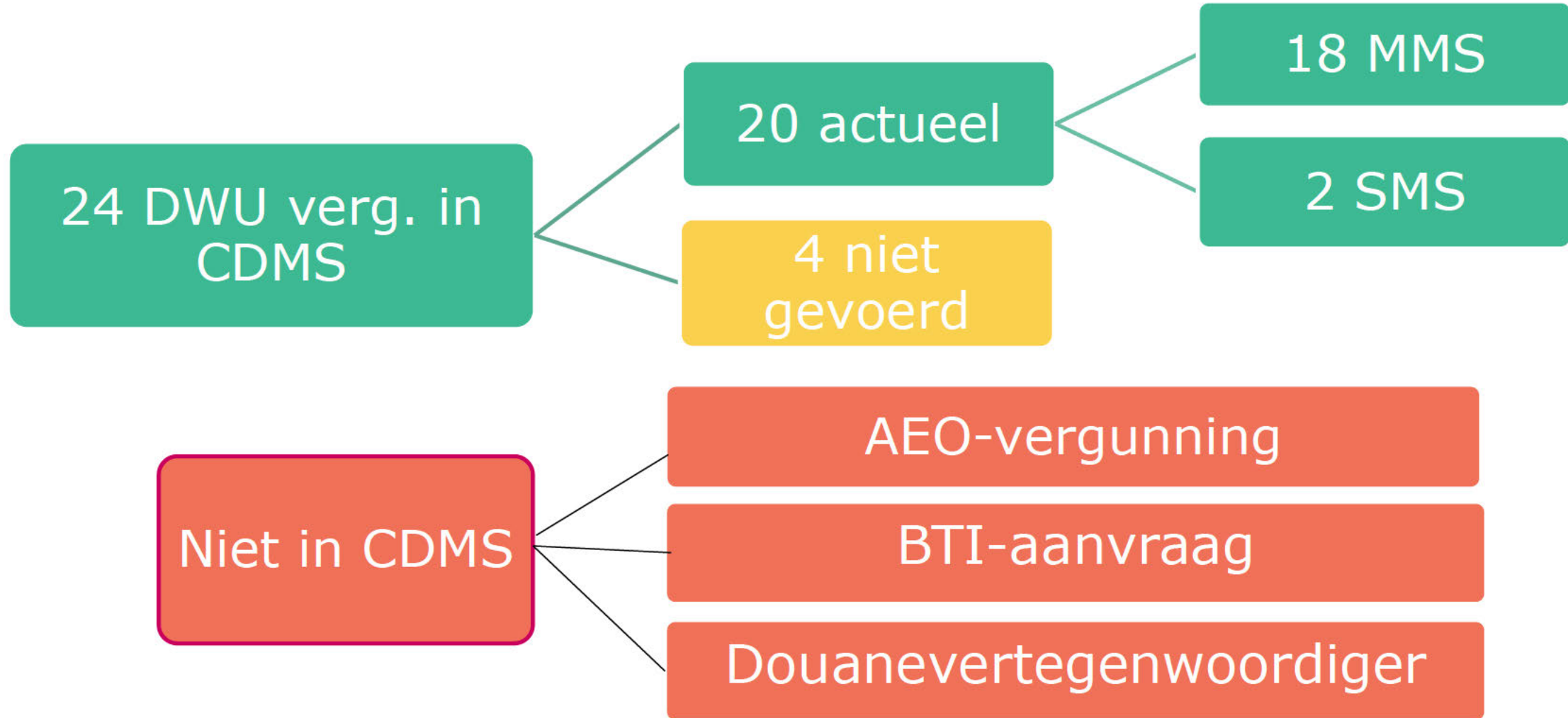
PROGRAMMA
UCC &
MASP





- **Overzicht portalen**
- **EU Trader Portal**
 - Stand van zaken
 - Fasering verdere ingebruikname
- **EU Customs Trader Portal**
 - Stand van zaken / ervaringen AEO
 - Stand van zaken / ervaringen BTI
- **eHerkenning**
 - Overzicht doelgroepen
 - Limited Access
- **Vragen**







Per 01-05-2019:

- Zijn alle vergunningen geldig in > 1 LS **gemigreerd** naar CDMS en zichtbaar in EU TP;
- Worden alle **wijzigingen** e.d. voor de gemigreerde vergunningen aangevraagd via EU TP en behandeld in CDMS;
- Worden alle **nieuwe vergunningaanvragen** voor vergunningen geldig in > 1 LS aangevraagd via EU TP en behandeld in CDMS;
- Verloopt alle **communicatie** over deze aanvragen / vergunningen digitaal via EU TP;
- Binnenkort extra informatie/invulhulp



EU Trader Portal – fase 2



Type		Aantal te migreren	Startdatum
IPO	Actieve veredeling	196	1-1-2020
OPO	Passieve verdeling	72	1-1-2020
EUS	Bijzondere bestemming	112	1-1-2020
TEA	Tijdelijke invoer	30	1-1-2020
		410	
CWP	Entrepot	988	1-4-2020
ACP	Toegelaten afgever	424	1-4-2020
TST	Tijdelijke opslag	114	1-4-2020
CVA	Vereenvoudiging douanewaarde	84	1-4-2020
EIR	Inschrijving administratie	990	1-4-2020
		2600	
ACE	Toegelaten geadresseerde	869	Q3-2020
ACR	Toegelaten afzender	804	Q3-2020
ACT	Toegelaten geadresseerde TIR	87	Q3-2020
SSE	Verzegeling bijzonder model	274	Q3-2020
CGU	Doorlopende zekerheid	1663	Q3-2020
DPO	Uitstel van betaling	859	Q3-2020
		4556	

Nog te migreren fase 2

7.566 vergunningen

EU Trader Portal



Migratie fase 2 – blok 1	
IPO	aanvragen en vergunningen voor het gebruik van de regeling actieve veredeling
OPO	aanvragen en vergunningen voor het gebruik van de regeling passieve veredeling
EUS	aanvragen en vergunningen voor het gebruik van de regeling bijzondere bestemming
TEA	aanvragen en vergunningen voor het gebruik van de regeling tijdelijke invoer
Migratie fase 2 – blok 2	
CWP	Aanvraag of vergunning voor het beheer van opslagruimten voor de opslag van goederen in een particulier douane-entrepot
CW2	Aanvraag of vergunning voor het beheer van opslagruimten voor opslag van goederen in een publiek douane-entrepot type II
ACP	aanvragen en vergunningen voor toegelaten afgever
TST	aanvragen en vergunningen voor het beheer van opslagruimten voor tijdelijke opslag zoals bedoeld in artikel 148 van het wetboek
CVA	aanvragen en vergunningen voor de vereenvoudiging van de bepaling van bedragen die deel uitmaken van de douanewaarde van de goederen
EIR	aanvragen en vergunningen voor inschrijving in de administratie van de aangever
Migratie fase 2 – blok 3	
ACE	aanvragen en vergunningen voor de status van toegelaten geadresseerde voor Uniedouanevervoer
ACR	aanvragen en vergunningen voor de status van toegelaten afzender voor Uniedouanevervoer
ACT	aanvragen en vergunningen voor de status van toegelaten geadresseerde voor TIR-operaties
SSE	aanvragen en vergunningen voor het gebruik van een verzegeling van een bijzonder model
CGU	aanvragen en vergunningen voor doorlopende zekerheidstellingen
DPO	aanvragen en vergunningen voor uitstel van betaling
Migratie fase 1 - afgerond	
RSS	aanvragen en vergunningen voor lijndiensten
AWB	aanvragen en vergunningen voor de status van erkende weger van bananen
ETD	aanvragen en vergunningen voor het gebruik van een elektronisch vervoersdocument als douaneaangifte
CCL	aanvragen en vergunningen voor gecentraliseerde vrijmaking
Niet gevoerd	
SAS	aanvragen en vergunningen voor zelfbeoordeling
TRD	aanvragen en vergunningen voor het gebruik van een aangifte voor douanevervoer met beperkte gegevensset
CW1	Aanvraag of vergunning voor het beheer van opslagruimten voor de opslag van goederen in een publiek douane-entrepot type I
SDE	aanvragen en vergunningen voor het gebruik van de vereenvoudigde aangifte



01-10-2019

Fase 1

- Aanvraag AEO-vergunning
- SAQ aangepast en verplicht bij aanvraag

16-12-2019

Fase 2

- Wijzigingsverzoeken
- Communicatie volledig digitaal

Ervaringen

- Diverse systeemfouten / nu opgelost (?)





01-10-2019

- Aanvraag BTI
- Aanpassingen website en handboek

Ervaringen

- Diverse systeemfouten; snel opgelost
- Vragen eHerkenning / inloggen



eHerkenning – overzicht



Categorie	RSIN-nr.?	eHerkenning als authenticatie-middel voor het EU Portalen (mits aanvrager in bezit NL-EORI)	Voorziene oplossing	Alternatief
Natuurlijke personen/particulieren	nee	nee	n.v.t.	Op papier
Eenmanszaken	nee	nee	Q1-2020	Tot die tijd op papier
Rechtspersonen	ja	ja	n.v.t.	n.v.t.
Vaste inrichtingen	ja	Ja	n.v.t.	n.v.t.
Elders in de Unie gevestigd/niet-NL EORI-nummer.	nee	nee	n.v.t.	Toegang m.b.v. eigen, nationale, authenticatie-middel.
Vaste inrichtingen met niet NL-EORI	Ja	nee	n.v.t.	Toegang m.b.v. eigen, nationale, authenticatie-middel.
Marktdeelnemer 3 ^e land	nee	nee	n.v.t.	Op papier
Vertegenwoordiging NL-EORI	Ja	Ja. Ketenmachtiging / schriftelijke machtiging Beide partijen in NHR.	n.v.t	n.v.t.
Vertegenwoordiging niet NL-EORI	Nee	Nee. Cross-border delegation niet mogelijk	In onderzoek bij TAXUD	Aanvraag door vertegenwoordiger in eigen LS.
Vertegenwoordiging 3 ^e land	Nee	Nee. Cross-border delegation niet mogelijk	n.v.t.	Aanvraag op papier





Inloggen voor douanezaken

Hier kunt u als ondernemer inloggen om digitaal uw douanezaken te regelen.

U logt in met eHerkenning

U hebt eHerkenning nodig met betrouwbaarheidsniveau 3. Wilt u eHerkenning aanvragen, of er meer over weten? Bij [Zo werkt eHerkenning](#) leest u er meer over.

Inloggen op het EU Trader Portal

Met het EU Trader Portal kunt u grensoverschrijdende vergunningen aanvragen en wijzigen. Dit zijn vergunningen die in meer dan 1 lidstaat geldig zijn. In het portaal vindt u handige gebruikerstips. Klik hiervoor in het portaal op de 'i'.

[Inloggen EU Trader Portal](#)

Inloggen op het EU Customs Trader Portal

Met het EU Customs Trader Portal kunt u vanaf 1 oktober 2019 de AEO-vergunning en de Bindende Tariefinlichting (BTI) aanvragen.

[Inloggen EU Customs Trader Portal](#)

Ontwikkeling van de portalen

Tijdelijk zijn er 2 Europese portalen: het EU Trader Portal en het EU Customs Trader Portal. We breiden deze portalen steeds verder uit met nieuwe vergunningen. Kunt u voor een vergunning een portaal gebruiken? Dan informeren we u hierover.

De EU-portalen werken alleen als u internetbrowsers Google Chrome 60 of Firefox 45 (of hoger) gebruikt.

Op termijn worden de 2 Europese portalen samengevoegd. Er is dan nog 1 Europees portaal: het EU Customs Trader Portal.

Hulp nodig?

Hebt u technische vragen over het portaal? Neem dan contact op met de [Nationale Helpdesk Douane](#). Bel voor vragen over eHerkenning uw leverancier.

[> Leveranciersoverzicht eHerkenning <](#)

Inloggen als
vertegen-
woordiger



Waar komt u vandaan? (Where Are You From? - WAYF)

Kies het domein van de applicatie waarvoor u toegang aanvraagt

Customs

Kies het land waarvoor u geauthenticeerd wenst te worden

Netherlands

Kies het soort gebruiker

Customs representative

Ik handel namens:

- Mezelf
- De volgende natuurlijk of rechtspersoon bij:

Soort gebruiker

Economic Operator

Type ID

EORI

ID

Valideren

- Direct
- Met een machtiging van

Ik ga ermee akkoord dat de gegevens van mijn profiel worden opgevraagd en gedeeld met UUM&DS en Customs EIS

Verzenden





Link naar webinar van 7 maart 2019

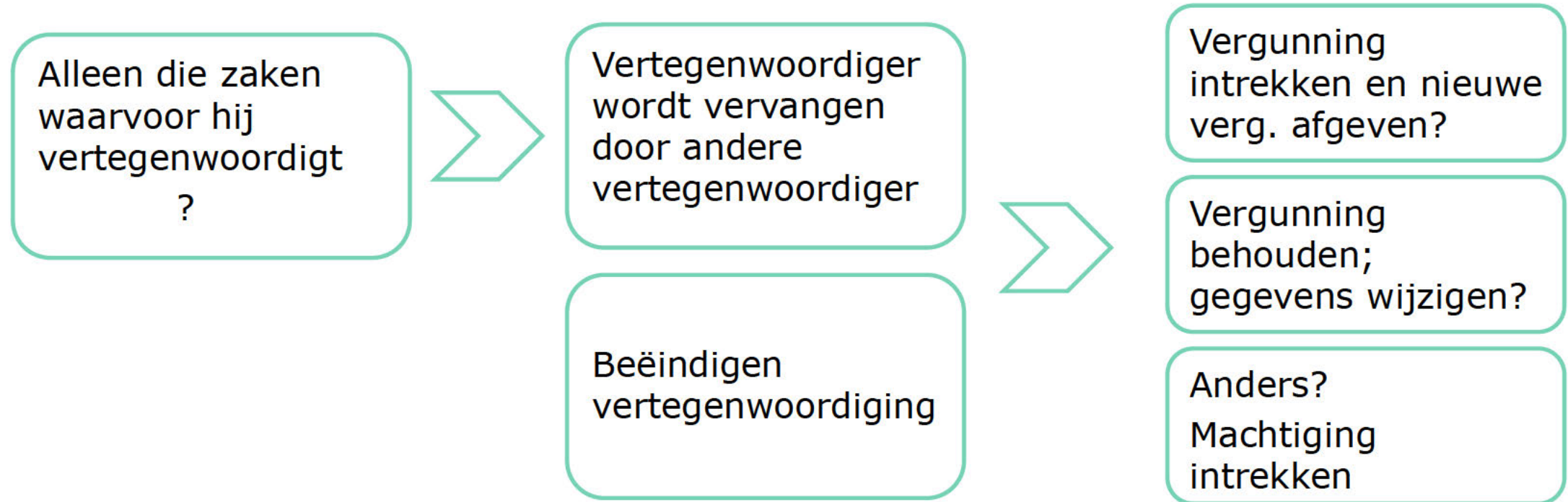
https://channel.royalcast.com/webcast/douanenl/20190307_1/





Limited Acces = Partial delegation

Wat mag de vertegenwoordiger zien bij Partial delegation?





Vragen ?