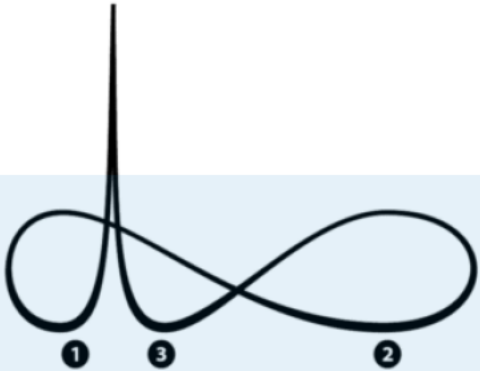


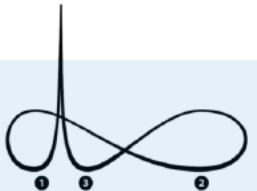
ODB algemeen Supply Chains Topsector Logistiek

8 juli 2020



Agenda

1. Toelichting Topsector Logistiek - Toepassingsgebied Supply Chains (15')
 - Overzicht Topsector Logistiek
2. Inhoud Toepassingsgebied Supply Chains
3. Governance & Stuurgroep Supply Chains



1. Toelichting Topsector Logistiek

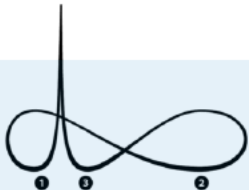
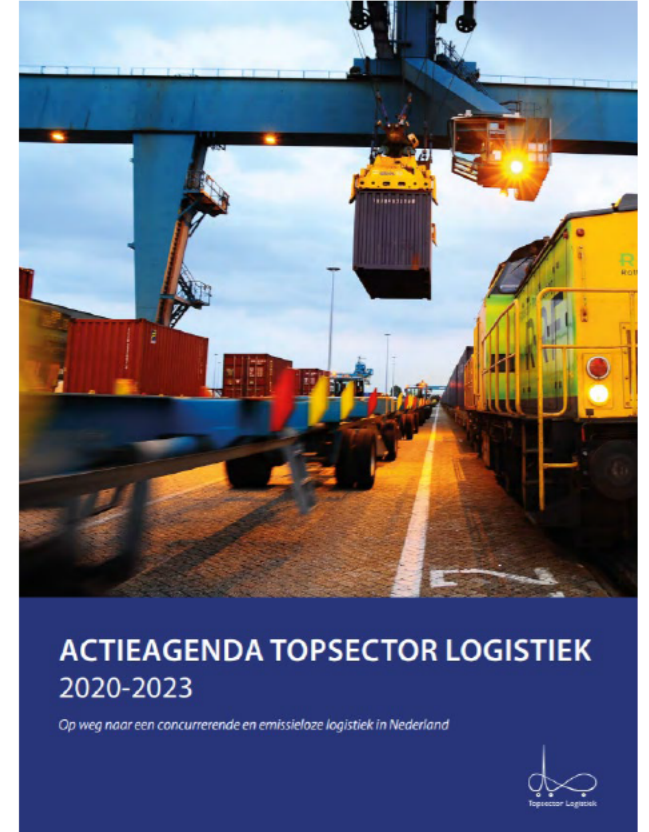
'Op weg naar een concurrerende en emissieloze logistiek in Nederland'

Met concurrerend doelen we op de economische slagkracht van logistiek als sector en als enabler voor andere sectoren, internationale handel en vestigingsklimaat (winstgevend, innovatief en internationaal vooraanstaand),

met emissiearm (2030) en emissieloos (2050) doelen we op een maximale bijdrage aan verduurzaming in brede zin (uitstoot, geluid en geur).

De huidige inzet om als Nederland een internationale toppositie te hebben:

1. in de afwikkeling van goederenstromen,
2. als ketenregisseur van (inter)nationale logistieke activiteiten en
3. als land met een aantrekkelijk innovatie- en vestigingsklimaat voor verladend en logistiek bedrijfsleven, blijft onverkort van kracht.



1.1 Toelichting Topsector Logistiek

De **prioriteit** in het Uitvoeringsprogramma 2020-2023 is helder:

- bredere toepassing van wat al ontwikkeld is,
- meer impact,
- meer opschaling,
- met voldoende aanvulling van kennis en tools,
- gericht op emissie loze en concurrerende logistiek.



UITVOERINGSPROGRAMMA
TOPSECTOR LOGISTIEK 2021-2023

Op weg naar een concurrerende én emissieloze logistiek in Nederland

15 juni 2020

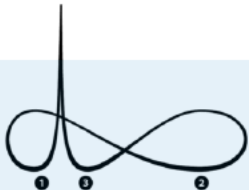


Gericht op **drie toepassingsgebieden**

1. Steden
 - Energietransitie in stedelijke logistiek,
 - Leefbare stad
2. Multimodale transportcorridors en Knooppunten
 - Duurzaam Multimodaal Ondernemerschap,
 - Systeemvernieuwing binnenvaart.
3. Supply Chains en Logistieke Ketens
 - Duurzame logistieke netwerken,
 - Supply chains van de toekomst.

Aan de hand van **drie prioritaire thema's**

1. Duurzaamheid
2. Data gedreven
3. Ketenregie



1.2 Toelichting Topsector Logistiek

KPI's bij het Uitvoeringsprogramma

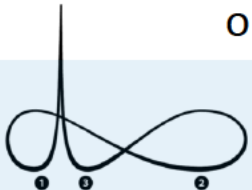
- BNP aandeel van ketenregie.
 - Waarbij nauwkeuriger gekeken wordt naar het type en het aantal functies.
- Concurrentiekracht van de logistieke sector
 - De beschikbaarheid aan handelingsperspectief (kennis, concepten, tools etc.).
 - De mate van opschaling van de toepassing, op maat per segment/deelmarkt.
- Uitstoot reductie:
 - De vertaling van absolute maatschappelijke doelen uit het Klimaatakkoord naar sectordoelen (type lading) en bedrijfsdoelen (transporteurs).
 - Het opschalen van meten en verbeteren in de logistieke sector, gericht op aantoonbare reductie van de uitstoot van logistiek

Sectorale opgave:

De toegevoegde waarde van ketenregieactiviteiten aan het BBP groeit nominaal van €18,6 miljard in 2015 naar € 29 miljard in 2030.

Sectorale opgave:

de CO₂-uitstoot van logistiek en haar onderliggende activiteiten in Nederland is in 2030 verminderd met 3,7 Mton, bijbehorende KPI: CO₂-uitstoot in Mton.

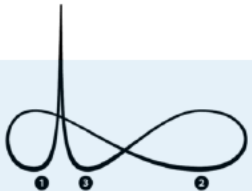


1.3 Toelichting Topsector Logistiek

Veel van de goederenstromen vinden plaats in binnenlandse logistieke ketens. De activiteiten zijn erop gericht deze zo duurzaam en slim mogelijk in te richten.

De prestaties van logistieke activiteiten in of vanuit Nederland ten behoeve van ketenregie en supply chain management, in wereldwijde supply chains en logistieke ketens binnen Nederland worden verbeterd.

Het betrekken van mkb bij digitalisering en nieuwe vormen van ketenbesturing, waarmee een groter deel van de sector in staat is om innovaties te adopteren en de concurrentiekracht van de sector wordt versterkt.



2.1 Toelichting Toepassingsgebied Supply Chains

Inhoudelijke scope Supply Chains

THEMA 1

AANSTURING WERELDWIJDE SUPPLY CHAINS

Aansturing van wereldwijde supply chains:
Supply chains worden steeds complexer en kwetsbaarder. Om concurrerend te blijven is er behoefte aan meer real-time inzicht, effectieve aansturing en robuuste keteninrichting.

Focus op:

- Opschaling digitalisering en connectivity.
- Business- en data architectuur.
- End-to-end visibility en monitoring.
- Supply chain resilience.



THEMA 2

INRICHTING DUURZAME SUPPLY CHAINS

Inrichting van duurzame supply chains:
De impact van economische activiteiten, waaronder logistiek en transport, op het klimaat is groot. Om verder te verduurzamen is een andere inrichting en uitvoering van supply chains nodig.

Focus op:

- Ontwikkeling van keten denken.
- Nieuw duurzaam ketenontwerp.
- Monitoring en handelingsperspectief op bedrijfsniveau.
- Duurzame oplossingen uitrollen voor nationale ketens.



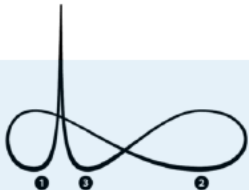
THEMA 3

ONTWERP SUPPLY CHAINS TOEKOMST

Ontwerp van toekomstige netwerken:
Supply chains zullen onder druk van transities (denk aan Smart Industry, energietransitie en circulaire economie) moeten veranderen om duurzaam en concurrerend te blijven.

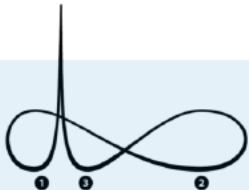
Focus op:

- Smart digital supply chains (physical internet).
- Logistiek in een circulaire economie.

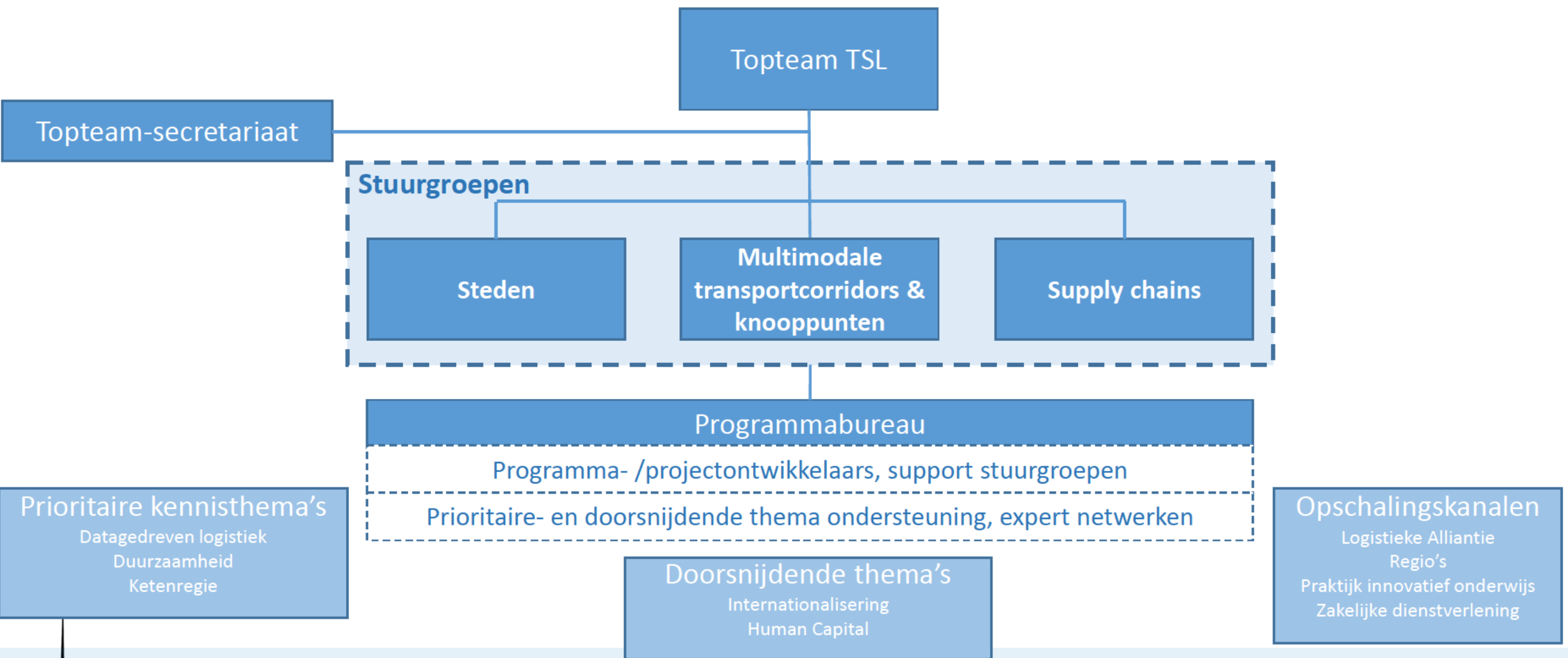


2.2 Toelichting Toepassingsgebied Supply Chains

1. Aansturing van supply chains
 - *Digitalisering en connectiviteit*
 - *Business data omgeving en toepassing*
 - *Inzicht in de keten*
 - *Robuuste ketens*
2. Inrichting van duurzame supply chains
 - *Ontwikkeling van ketendenken*
 - *Nieuw duurzaam ketenontwerp*
 - *Monitoring en handelingsperspectief op bedrijfsniveau*
 - *Duurzame oplossingen nationale logistieke ketens*
3. Ontwerp supply chains van de toekomst
 - *Slimme digitale ketens*
 - *Logistiek in de circulaire economie*
 - *Logistiek in het nieuw energiesysteem*



3.1 Governance Topsector Logistiek



Governance Topsector Logistiek

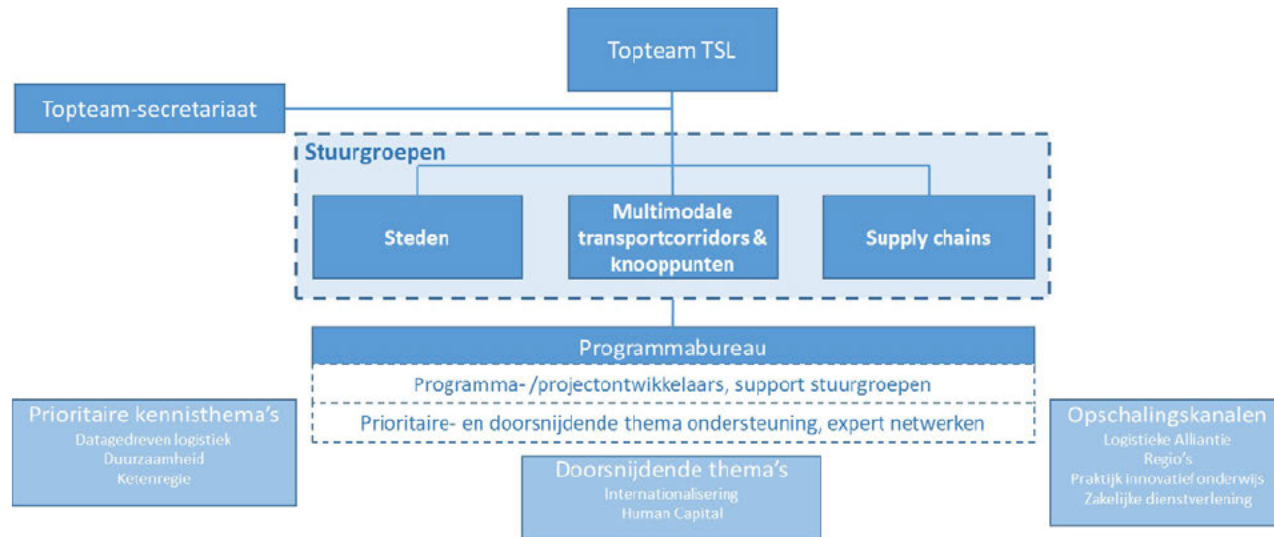
KIAs /
MMIP

MIT
regeling

NWO

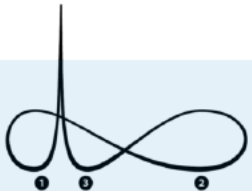
IenW
Digitale
Transport
Strategie

Nederland
Circulair
2050



TNO

Etc..



3.2 Stuurgroep samenstelling

Uitgangspunten

- Samenstellen van een stuurgroep in **triple helix verband**.
- Zorg voor een goede vertegenwoordiging van bedrijven (zowel groot- als mkb), onderzoek en Rijksoverheid (IenW en/of EZK) met wie het verschil kan worden gemaakt in het realiseren van de kpi's.
- In een stuurgroep zit minimaal **één uitdager** vanuit start-up of nieuwe economie (< 35 jaar).
- De **Logistieke Alliantie** heeft per Stuurgroep een lid voordragen die op persoonlijke titel als vertegenwoordiger van het bedrijfsleven actief deelneemt.
- Mensen moeten **open staan** voor ontwikkelingen / vooruitgang niet tegenhouden vanuit eigen belang.
- Mensen moeten **brede kennis** hebben van de sector en vanuit kennis dan wel praktijk perspectief kunnen geven op onderwerpen.
- Supply Chains is een breed thema dat **veel verschillende sectoren en activiteiten** raakt, geprobeerd is daar een balans in te vinden.
- Scope van de Stuurgroep is **nationaal en internationaal**.
- **Overheid** heeft een belangrijke rol, omdat we ook (ongevraagde) suggesties kunnen hebben voor beleid.

