





Logistiek in de leefbare stad

# Op weg naar een duurzame Campus – Onze milestones

Hoe kan de kennis en de toepassing van de last mile logistiek de veiligheid en leefbaarheid van Campus Heijendaal in Nijmegen vergroten?

52

## HealthCityLab

Wil je meer weten van dit project? Neem dan contact op met projectleider Marco Wolf – [Marco.wolf@han.nl](mailto:Marco.wolf@han.nl)

Hoe kan de kennis en de toepassing van de last mile logistiek de veiligheid en leefbaarheid van Campus Heijendaal in Nijmegen vergroten? De interactieve weergave op de volgende pagina's geeft een samenvatting van ruim drie jaar wetenschappelijk en toegepast onderzoek op de campus.

Campus Heijendaal in Nijmegen huisvest het Radboudumc, de Radboud Universiteit (RU) en de Hogeschool van Arnhem en Nijmegen (HAN). Tienduizenden studenten, patiënten, bezoekers en medewerkers gaan dagelijks naar de campus, evenals de goederen die nodig zijn voor onderzoek, behandeling en onderwijs. Dit leidt tot verkeersopstoppingen en heeft negatieve impact op milieu en leefbaarheid. Hoe kan de kennis en de toepassing van de last mile logistiek de veiligheid en leefbaarheid van Campus Heijendaal in Nijmegen vergroten? In een samenwerkingsverband van de drie grote instelling op de campus is daar vanuit verschillende perspectieven onderzoek naar de gedaan.


53

Het fieldlab Campus Heijendaal heeft zich daarbij de volgende doelen gesteld, waarin leefbaarheid en duurzaamheid zijn ingebed:

- Minder voertuigen op en naar de campus
- Schonere voertuigen op en naar de campus
- Met inachtneming van servicegraad en kosten

### Interactieve weergave van de milestone

De interactieve weergave van de milestones is bedoeld om professionals en onderzoekers te ondersteunen en inspireren bij het aangaan van samenwerkingen, het verbeteren van logistieke concepten en uiteindelijk het verduurzamen van de last mile logistiek op campus Heijendaal en andere locaties.

Iedere  geeft toegang tot meerdere milestones van het onderzoek

# Interactieve weergave van de milestone

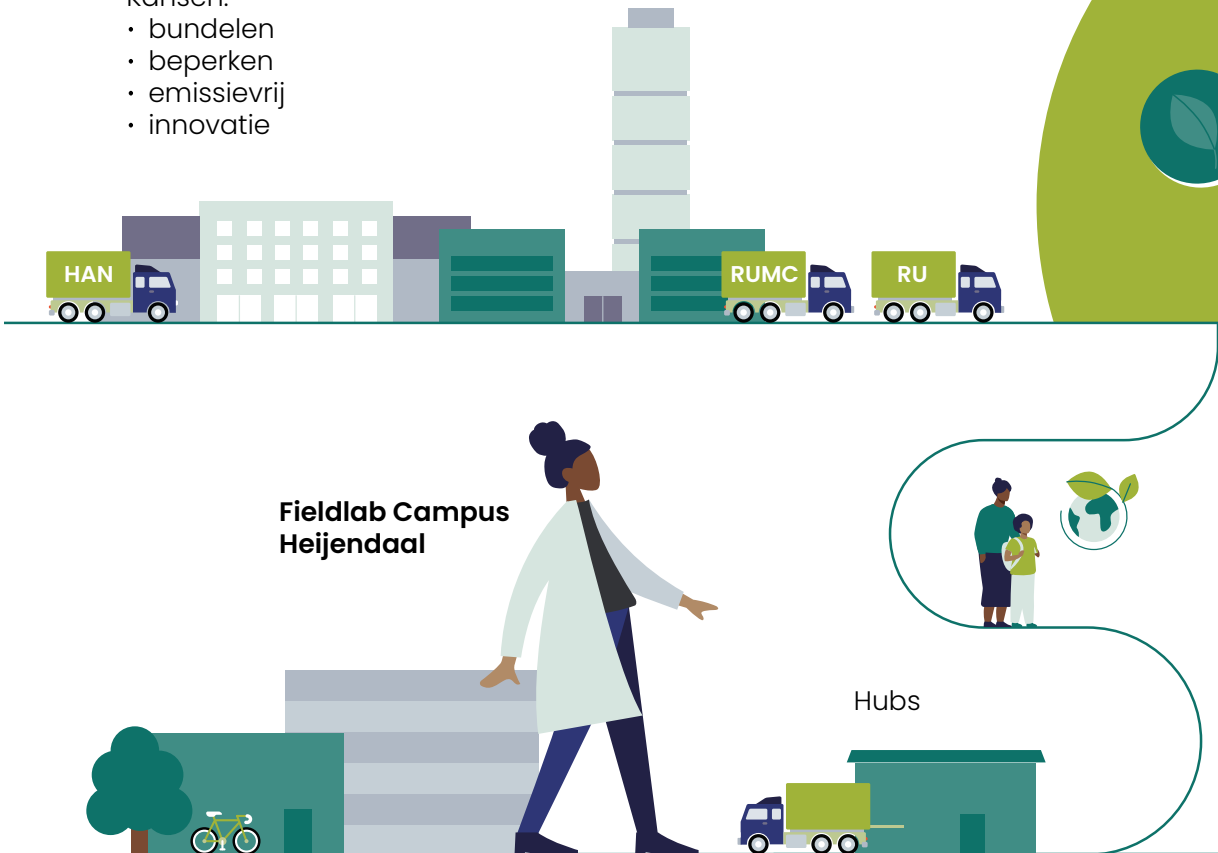
## Campus Heijendaal

De Hogeschool van Arnhem en Nijmegen (HAN), het Radboudumc (RUMC) en de Radboud Universiteit (RU), organiseren ieder voor zich hun logistieke processen op campus Heijendaal. Maar dat moet anders vinden ze. Door samen te werken, goederenstromen te bundelen en gebruik te maken van duurzame logistiek.

Kansen:

- bundelen
- beperken
- emissievrij
- innovatie

54





Op de website van [HealthyCityLab](#) is de uitgebreide versie van deze visual te vinden.

### Living lab onderzoeken moeten leiden tot

-  minder CO2-uitstoot
-  veiliger en leefbaardere campus
-  vermindering van fijnstof
-  een lagere verkeersdruk
-  verhoging van kwaliteit van logistieke dienstverlening richting de gebruikers op de campus

55

## Duurzamere campus



Logistieke stromen



Inkoop



Technische innovaties



Organisatorische vraagstukken

